



Berlin, 9. Februar 2024

PRESSEBILDER

Grundsteinlegung *berlin modern: Auswahl Kunstwerke*

Download (Verwendungsfrist bis 22.03.2024) unter: www.preussischer-kulturbesitz.de/presse. Bitte beachten Sie die Copyright-Angaben. Mit freundlicher Bitte um Zusendung eines Belegexemplars.

DER PRÄSIDENT
MEDIEN, KOMMUNIKATION
UND VERANSTALTUNGEN

INGOLF KERN
BIRGIT JÖBSTL

Von-der-Heydt-Straße 16–18
10785 Berlin

Telefon: +49 30 266-41 14 40
Telefax: +49 30 266-41 28 21

pressestelle@hv.spk-berlin.de
www.preussischer-kulturbesitz.de



1 Joseph Beuys, DAS KAPITAL RAUM 1970–1977, 1980. Nationalgalerie im Hamburger Bahnhof, Stiftung Preussischer Kulturbesitz, Sammlung Marx, Rendering: Herzog & de Meuron

Das abgebildete Werk ist urheberrechtlich geschützt. Der Nutzer hat vor Veröffentlichung die Genehmigung einzuholen und abzugelten bei: VG Bild-Kunst, www.bildkunst.de

© VG Bild-Kunst, Bonn 2024



2 Anna und Bernhard Blume, Atelier, 1978–2013. Installation aus Gips und Fotografien. Neue Nationalgalerie, Stiftung Preussischer Kulturbesitz, Foto: Simon Vogel

Das abgebildete Werk ist urheberrechtlich geschützt. Der Nutzer hat vor Veröffentlichung die Genehmigung einzuholen und abzugelten bei: VG Bild-Kunst, www.bildkunst.de

© VG Bild-Kunst, Bonn 2024



3 Rebecca Horn, Raum des verwundeten Affen, 1990/1996/2020. Nationalgalerie im Hamburger Bahnhof, Stiftung Preussischer Kulturbesitz, Foto: Jens Ziehe/bpk

Das abgebildete Werk ist urheberrechtlich geschützt. Der Nutzer hat vor Veröffentlichung die Genehmigung einzuholen und abzugelten bei: VG Bild-Kunst, www.bildkunst.de

© VG Bild-Kunst, Bonn 2024



4 Lotte Laserstein, Abend über Potsdam, 1930. Öl auf Holz. Neue Nationalgalerie, Berlin, Stiftung Preussischer Kulturbesitz, Foto: Roman März

Das abgebildete Werk ist urheberrechtlich geschützt. Der Nutzer hat vor Veröffentlichung die Genehmigung einzuholen und abzugelten bei: VG Bild-Kunst, www.bildkunst.de

© VG Bild-Kunst, Bonn 2024



Berlin, 9. Februar 2024

DER PRÄSIDENT
PRESSE- UND ÖFFENTLICHKEITSARBEIT



5 Tamara de Lempicka, Porträt (en face und im Profil), um 1931. Öl auf Holz. Neue Nationalgalerie, Stiftung Preußischer Kulturbesitz, Schenkung Sammlung Ulla und Heiner Pietzsch an das Land Berlin 2010, Foto: Jochen Littkemann

Das abgebildete Werk ist urheberrechtlich geschützt. Der Nutzer hat vor Veröffentlichung die Genehmigung einzuholen und abzugelten bei: VG Bild-Kunst, www.bildkunst.de

© VG Bild-Kunst, Bonn 2024



6 Joan Miró, Peinture, 1925. Öl auf Leinwand. Neue Nationalgalerie, Stiftung Preußischer Kulturbesitz, Schenkung Sammlung Ulla und Heiner Pietzsch an das Land Berlin 2010, Foto: Jochen Littkemann

Das abgebildete Werk ist urheberrechtlich geschützt. Der Nutzer hat vor Veröffentlichung die Genehmigung einzuholen und abzugelten bei: VG Bild-Kunst, www.bildkunst.de

© VG Bild-Kunst, Bonn 2024



7 Yoko Ono, Cut Piece, 1964/2023, Reenactment der Performance von 1964 in der Neuen Nationalgalerie, Foto: Felix von Boehm

Das abgebildete Werk ist urheberrechtlich geschützt. Der Nutzer hat vor Veröffentlichung die Genehmigung einzuholen und abzugelten.

© Yoko Ono



8 Ausstellungsansicht „Gerhard Richter. 100 Werke für Berlin“. Neue Nationalgalerie, Berlin, 1. April 2023 bis 2026

© Gerhard Richter 2023 (31032023), Foto: David von Becker



Berlin, 9. Februar 2024

DER PRÄSIDENT
PRESSE- UND ÖFFENTLICHKEITSARBEIT



9 Aus aktueller Ausstellung: Katharina Sieverding, Schlachtfeld Deutschland, XI/78, 1978. Farbfotografie, Emulsion und Acryl auf Holz. Neue Nationalgalerie, Stiftung Preußischer Kulturbesitz, Foto: Jens Ziehe/bpk

© VG Bild-Kunst, Bonn 2024



10 Andy Warhol, Mao, 1973. Acryl auf Leinwand, Siebdruck. Nationalgalerie im Hamburger Bahnhof, Berlin, Stiftung Preußischer Kulturbesitz, Sammlung Marx, Foto: Jochen Littkemann

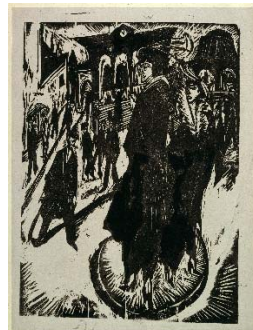
Das abgebildete Werk ist urheberrechtlich geschützt. Der Nutzer hat vor Veröffentlichung die Genehmigung einzuholen und abzugelten bei:

© 2024 The Andy Warhol Foundation for the Visual Arts, Inc./Licensed by Artists Rights Society (ARS), New York



11 Boris Bilinsky, Metropolis, 1927. Plakat

© Kunstbibliothek, Stiftung Preußischer Kulturbesitz



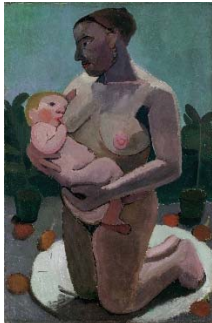
12 Ernst Ludwig Kirchner, Frauen am Potsdamer Platz, 1914, Holzschnitt.

© Kupferstichkabinett, Stiftung Preußischer Kulturbesitz, Schenkung eines Ungenannten



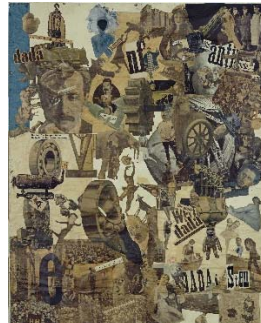
Berlin, 9. Februar 2024

DER PRÄSIDENT
PRESSE- UND ÖFFENTLICHKEITSARBEIT



13 Paula Modersohn-Becker, Kniende Mutter mit Kind an der Brust, 1906

© Staatliche Museen zu Berlin, Neue Nationalgalerie / Foto: Jörg P. Anders



14 Hannah Höch, Schnitt mit dem Küchenmesser Dada durch die letzte Weimarer Bierbauch-Kulturepoche Deutschlands, 1919

Das abgebildete Werk ist urheberrechtlich geschützt. Der Nutzer hat vor Veröffentlichung die Genehmigung einzuholen und abzugelten bei: VG Bild-Kunst, www.bildkunst.de

© VG Bild-Kunst, Bonn 2024.
Nationalgalerie – Staatliche Museen zu Berlin / Jörg P. Anders



15 Ernst Ludwig Kirchner, Potsdamer Platz, 1914

© Nationalgalerie – Staatliche Museen zu Berlin / Jörg P. Anders



16 Christian Schad, Sonja, 1928

Das abgebildete Werk ist urheberrechtlich geschützt. Der Nutzer hat vor Veröffentlichung die Genehmigung einzuholen und abzugelten bei: VG Bild-Kunst, www.bildkunst.de

© Staatliche Museen zu Berlin, Nationalgalerie / J. P. Anders
© Christian-Schad-Stiftung, Aschaffenburg / VG Bild-Kunst, Bonn 2024